

User's Manual

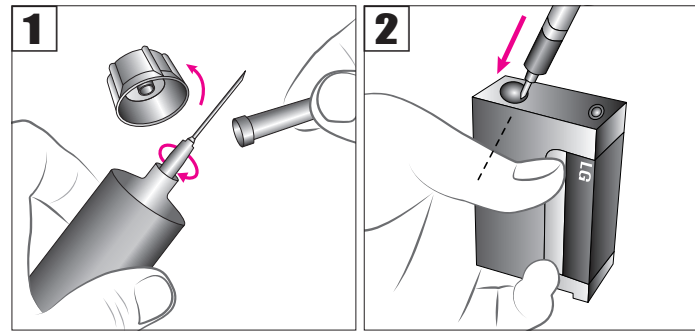
사용설명서

Refill System

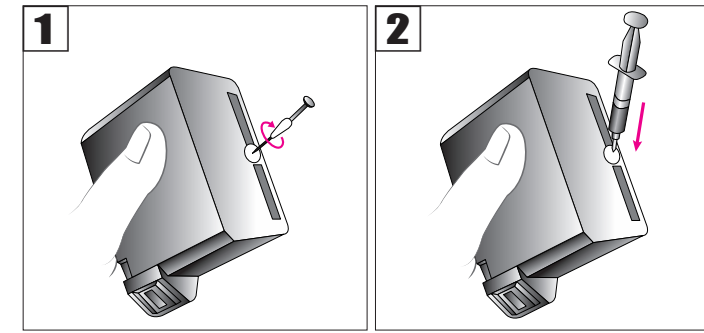
LIM 60A
LIM 60C

www.inkmate.co.kr

GIC-60B,
C, M, Y



GHP60T



한국어

사용전 확인사항

- 동봉된 밀대는 주입전용입니다.
- 주입량은 잉크잔량에 따라 다를 수 있습니다.
- 잉크 소진 후 장기간 방치된 카트리지의 정상적인 출력이 되지 않을 수 있습니다.
- 주입용 바늘은 매우 위험하오니 반드시 보호 캡에 끼워 보관하십시오
- 잉크를 먹거나 마시지 마십시오

GIC-60B, C, M, Y

- 1 마개를 제거한 주사기에 주입용 바늘을 시계방향으로 돌려 결합합니다.
- 2 카트리지 밑면의 필터 가장자리에 결합된 잉크 주사기를 60도 각도로 기울여 깊숙히 찌러넣고 7~8ml의 잉크를 천천히 주입합니다.

GPH60T

- 1 그림과 같이 잉크 주입구 위치에 동봉된 드릴로 구멍을 뚫으시고
- 2 결합된 잉크주사기를 깊숙이 주사하여 20ml의 잉크를 천천히 주입한 후 고무개 혹은 일반 테이프로 잘 밀봉하여 사용합니다.

리필 후 확인사항

- 노즐부위를 휴지에 접촉시켜 잉크가 묻어나오는지 확인 후 사용합니다.
- 노즐부위에서 잉크가 흘러나올 경우 휴지로 깨끗이 닦아내고 약 10분간 눕혀둔 후 사용합니다.

English

Caution before use

- Enclosed push stick is used exclusively for insertion.
- Amount being inserted may differ depending on amount of ink left.
- After ink has ran out, if cartridge is left for a long time, it may not print normally.
- Insertion needle may be very dangerous. Keep with safety cap on.
- Do not eat or drink ink.

GIC-60B, C, M, Y

- 1 Turn needle clockwise and combine with injector that had cap removed.
- 2 Tilt ink injector, that is combined on the edge of filter located at the bottom of cartridge, 60 degrees and pierce deeply. Slowly insert 7~8ml of ink.

GPH60T

- 1 Make a hole using enclosed drill on ink as shown in diagram.
- 2 Deeply inject combined ink injector and slowly insert 20ml of ink. Seal tightly with rubber cap or normal tape and for future use.

Caution after refilling

- Put tissue on nozzle. Check if ink smudges on tissue, then use.
- If ink oozes from nozzle, wipe cleanly with tissue. Lay it down for about 10 minutes, then use.

中国语

使用前注意事项

- 随包装的推杆器是专用于注入墨水。
- 注墨量是与墨盒里的墨水余量有关。
- 用完后的墨盒长期不使用会导致打印不良。
- 注墨时请十分注意注墨针，用完后保管时务必带安全盖。
- 请勿饮用墨水。

GIC-60B, C, M, Y

- 1 将打开的注墨器按顺时针方向旋转组合。
- 2 将注墨器在墨盒下侧边上斜着(60°)插上后，将墨水(7~8ml)缓慢注入墨盒内。

GPH60T

- 1 按图用附件钻头在注墨口钻空。
- 2 用安装好的注墨器，将墨水(20ml)缓慢注入墨盒内后，用橡皮盖或胶纸严格密封。

加墨后注意事项

- 用纸巾擦净喷嘴口，确认是否流出墨水后使用。
- 当从喷嘴口流出大量墨水时，用纸巾擦净喷嘴口，横放10分钟后使用。

Кириллический

Подготовка к использованию

- Специальная трубка не должна использоваться для других целей, кроме заправки чернил.
- Заправляемое количество чернил может различаться в зависимости от остаточного количества чернил.
- Картридж, долгое время остававшийся пустым, может работать со сбоями.
- Заправочная игла опасна, поэтому ее следует хранить в специальном футляре.
- Не ешьте и не пейте чернила.

GIC-60B, C, M, Y

- 1 После удаления крышки заправочного шприца привинтить по часовой стрелке заправочную иглу.
- 2 Заправочный шприц, расположенный в нижней части картриджа, под углом в 60° глубоко ввести в картридж и медленно заправить 7-8 мл чернил.

GPH60T

- 1 С помощью специальной дрели, находящейся у заправочного клапана, проделать отверстие, как показано на рисунке.
- 2 Глубоко ввести присоединенный шприц и медленно заправить 20 мл чернил. Затем закрыть резиновую крышку либо закупорить отверстие липкой лентой.

После заправки

- Перед использованием приставьте салфетку к насадке картриджа и проверьте наличие утечки чернил.
- В случае утечки чернил из насадки вытереть протекшие чернила и оставить картридж в горизонтальном положении на 10 минут. После этого картридж готов к использованию.

اللغة العربية

تنبيهات قبل الاستخدام

- يستخدم قضيب الدفع في الماء بالبحر فقط.
- قد تختلف كمية دخول الحبر حسب الكمية الباقية من الحبر في الخرطوشة.
- قد لا تتم الطباعة كما ينبغي بواسطة الخرطوشة التروكة لدة طويلة بعد استنفاد الحبر منها.
- لا بد من أن تحفظ إبرة الدخول بعد وضعها في غطاء الحماية لأنها خطيرة جدا.
- لا تأكل الحبر ولا تشربه أبدا.

GIC-60B, C, M, Y

- 1 انزع الغطاء من حقنة الحبر وصل إبرة الدخول إليها بتدويرها باتجاه عقرب الساعة.
- 2 ادخل حقنة الحبر الوصلة بعمق وبميلان 60 درجة إلى طرف الصفاة الموجودة في تحت الخرطوشة واملاها بالحبر ب 7-8 ملم ببطء.

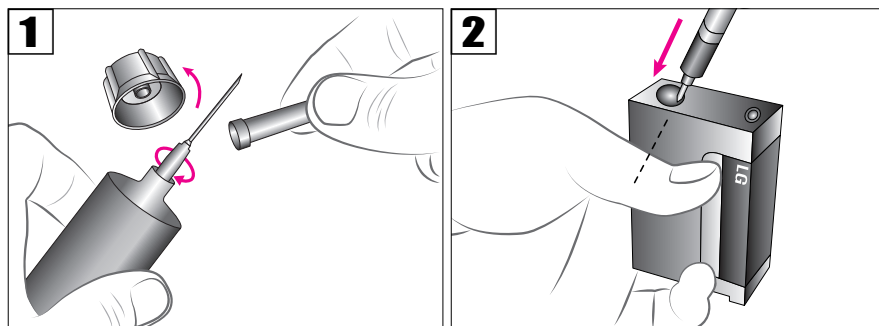
GPH60T

- 1 انقب ثقبا في موضع دخول الحبر باستخدام المثقاب الرفق كما هو موضح في الشكل.
- 2 ادخل حقنة الحبر الوصلة بعمق واملاها بالحبر ب 20 ملم ببطء ثم غطيها بغطاء مطاطي أو شريط عادي بلحكام واستخدم الخرطوشة للطباعة.

تنبيهات بعد الماء بالبحر

- ضع الفوطة على فوهة الخرطوشة للتأكد من عدم تسرب الحبر منها ثم استخدم الخرطوشة للطباعة.
- إذا تسرب الحبر من فوهة الخرطوشة، امسح الحبر بواسطة الفوطة تماما وضعها بجانبها لدة 10 دقائق ثم استخدمها.

**GIC-60B, C,
M, Y**



Français

Caution avant l'usage

- La baguette incluse est une baguette à injection seulement.
- La quantité de l'injection peut varier par la quantité d'encre qui reste dans la cartouche.
- Il peut y avoir une mal-fonction par une négligence à longue terme après une consommation complète.
- L'aiguille à injection peut être très dangereuse. Conservez l'aiguille à injection dans son couvercle à tous temps.
- Ne mangez ni buvez l'encre.

GIC-60B, C, M, Y

1 Avec la seringue sans bouchon reliez l'aiguille d'injection en tournant du sens d'horloge.

2 Au fond de la cartouche, penchez la seringue qui est reliée au bord du filtre à une angle de 60° et enfoncez profondément. Ensuite injectez de 7 à 8ml d'encre.

GPH60T

1 Comme dans le dessin faites un trou en utilisant le "drill" à l'endroit où il y aura l'injection d'encre.

2 Avant d'utiliser avec la seringue reliée enfoncez profondément. Ensuite injectez doucement 20ml d'encre et avec la couvercle en plastique ou du tape général fermez soigneusement.

Caution après le refill

- Vérifiez le bout à l'aide d'un mouchoir. Faites contact avec le mouchoir la surface du bout de la cartouche.
- En cas de décoloration d'encre essuyez avec un mouchoir proprement, laissez la cartouche allongée pour 10 minutes. Ensuite utilisez.

Español

Precauciones antes de uso

- El inyector de entrada es solo para el uso de inyección de tinta.
- La cantidad de tinta utilizada puede cambiar de acuerdo a la cantidad de tinta que falta.
- El uso de cartucho que ha quedado vacío por mucho tiempo, tal vez no imprima como debe de ser.
- La aguja del inyector es muy peligroso. La tapa debe de ser puesta cuando esté fuera de uso.
- No comer la tinta.

GIC-60B, C, M, Y

1 Saque la tapa y ensamble la aguja girando hacia la derecha.

2 Inyecte profundamente el inyector con un ángulo de 60 grados, en la parte inferior del cartucho en los alrededores del filtro. Inyecte aproximadamente 7 a 8 milímetros de tinta lentamente.

GPH60T

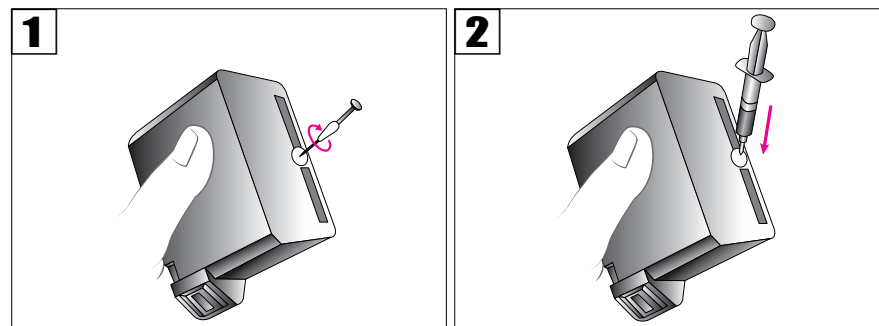
1 Use el perforador adjunto para hacer un hueco en la parte de la entrada de tinta como lo indica el dibujo.

2 Inyecte el inyector profundamente. Inyecte 20 milímetros de tinta lentamente. Tapelo con una tapa de goma o una cinta.

Precauciones después de uso

- Chequear si es que la tinta sale de la boquilla del cartucho haciendola tocar con un pañuelo de papel en la parte de la boquilla.
- Si es que la tinta sale por la boquilla, límpiela con un pañuelo de papel y déjelo acostado aproximadamente 10 minutos.

GHP60T



Deutsch

Beachten Sie vor dem Gebrauch

- Die beigelegte Schubstange ist nur für die Einspritzung zu verwenden.
- Die Einspritzmenge kann je nach übriggebliebener Tinte variieren.
- Bei Patronen, die aufgebraucht und für längere Zeit nicht benutzt wurden, besteht die Möglichkeit, dass Sie nicht richtig funktionieren.
- Der Einspritznadel ist sehr gefährlich. Bewahren Sie es immer mit der Sicherheitskappe auf.
- Tinte auf keinen Fall trinken.

GIC-60B, C, M, Y

1 Entfernen Sie die Kappe, und verbinden die Einspritznadel mit der Spritze, indem Sie den Einspritznadel im Uhrzeigersinn drehen.

2 Neigen Sie die Tintenspritze, die am Rand vom Boden der Patrone angebracht ist, 60 Grad nach unten, schieben Sie es tief hinein, und Spritzen 7 bis 8ml Tinte langsam ein.

GPH60T

1 Bohren Sie ein Loch, mit dem beigelegten Schraubbohrer, in die Einspritzstelle, wie es auf dem Bild zu sehen ist.

2 Spritzen Sie mit der angebrachten Spritze langsam 20ml Tinten ein; dann versiegeln Sie das Loch mit einer Gummikappe oder einem normalen Klebeband, bevor Sie ihren Drucker benutzen.

Beachten Sie nach dem Nachfüllen

- Überprüfen Sie immer vor dem Gebrauch, mit einem Stück Papier, ob aus den Düsen der Patrone Tinte tropft.
- Falls aus den Düsen Tinte tropfen sollte, wischen Sie dies mit etwas Papier sauber ab und lassen die Patrone etwa 10min vor Gebrauch abtropfen. das die Tinte nicht mehr tropfen kann.

Português

Atenção – Antes de uso

- O rolete anexado é do uso exclusivo para a injeção.
- A quantidade para injeção pode ser diferente dependendo da tinta que restou no cartucho.
- Pode haver falhas na impressão, no caso de ter deixado a impressora sem usar por muito tempo após exaustação de tinta.
- Não beba a tinta.
- Para reduzir o risco com a agulha, a conserve posta na capa de proteção com certeza.

GIC-60B, C, M, Y

1 Retire a tampa da seringa e a monte girando a agulha injetora no sentido horário.

2 Fixe firmemente a seringa de tinta unida inclinando-a com o ângulo de 60(à margem do filtro do lado posterior do cartucho, e, injete devagar cerca de 7 a 8ml de tinta.

GPH60T

1 Fure com a furadeira na parte da boca da injeção de tinta, conforme a figura.

2 Fixe a seringa de tinta firmemente, injete 20ml de tinta devagar. Em seguida, use a impressora após tampá-lo(cartucho) completamente com a tampa de borracha ou a fita normal.

Atenção – Após de refill

- Verifique se há vazamento de tinta tocando ao redor da mangueira com papel higiênico.
- Caso vaze a tinta para fora da mangueira, limpe completamente com papel higiênico e deixa a deitada por aprox. 10 minutos para usar.

Polski

Ostrzeżenie przed użyciem

- Ten załączony kij do pchania jest używany wyłącznie dla wstawki.
- Suma ilości wstawiana może wyróżniać się zależnie od ilości atramentu opuszczonego.
- Jak brakuje się atrament, jeżeli nabój jest długo pozostany, to nie może drukować normalnie.
- Iglica do wstawienia może być bardzo niebezpieczna. Proszę utrzymać bezpieczne nakrycie na to.
- Proszę nie jeść albo pić atrament.

GIC-60B, C, M, Y

1 Proszę pokręcić iglicę za wskazówką zegarka i łączyć z zastrzykiem, który nakrycie było przesunięte.

2 Proszę pochylać zastrzyk atramentu, który jest połączony w krawędzi filtru rozmieszczonego przy dole naboju, 60 stopnie i przebić głęboko. Proszę powoli wstawić 7~8ml atramentu.

GPH60T

1 Proszę Wyrobić dziurę używając załączony świder na atramencie jak wskazano w diagramie.

2 Proszę głęboko wstrzykać połączony zastrzyk atramentu i powoli wstawić 20ml atramentu. Proszę pieczęć mocno z gumowym nakryciem albo normalną taśmą dla przyszłego użycia.

Ostrzeżenie po uzupełnieniu

- Proszę położyć tkaninę na dzbanku. Proszę sprawdzać, czy plami się atramentu na tkaninie, potem używać.
- Jeżeli atrament sączy się z dzbanki, proszę wycierać czysto z tkaniną. Proszę pokładać to na dół przez około 10 minut, a potem używać.